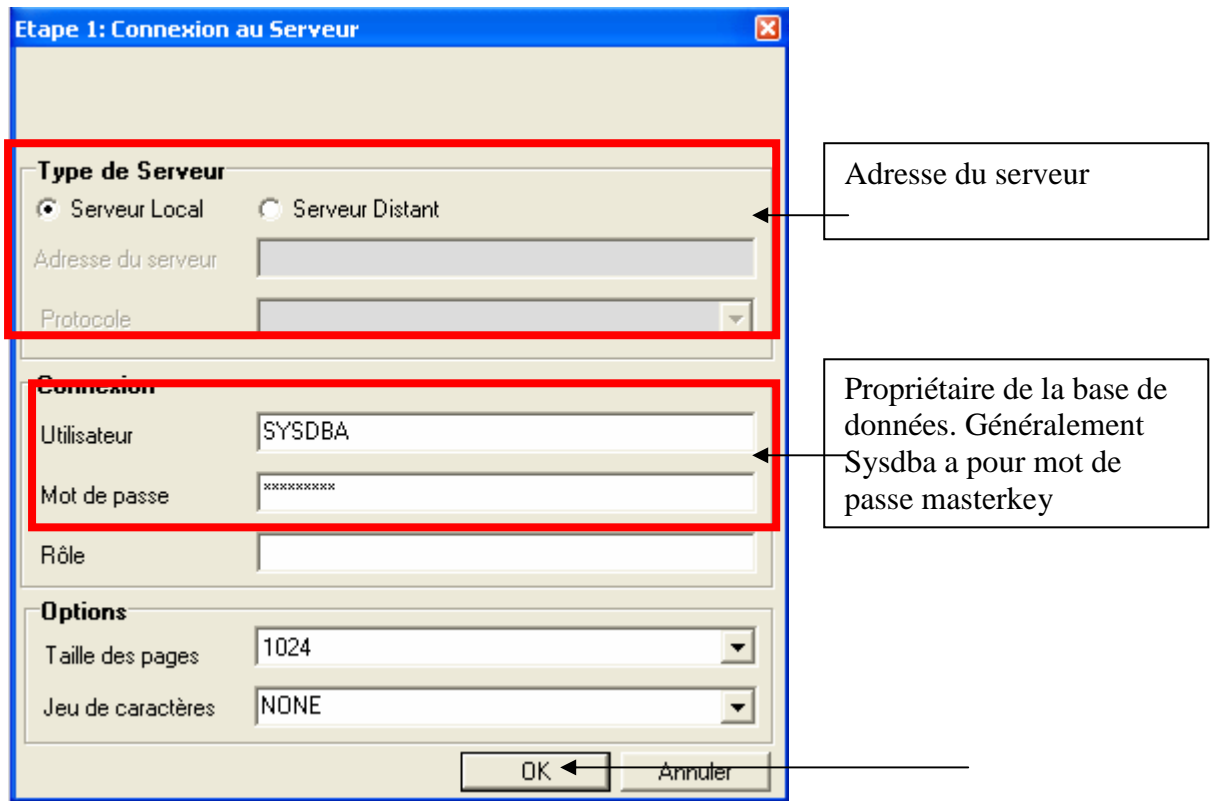
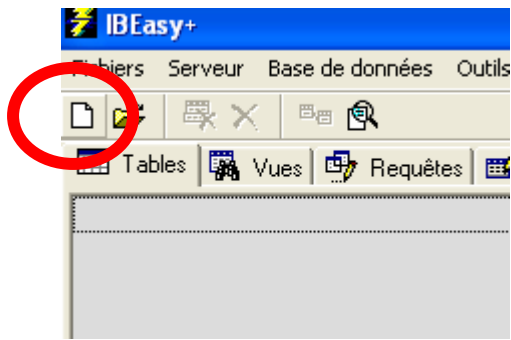
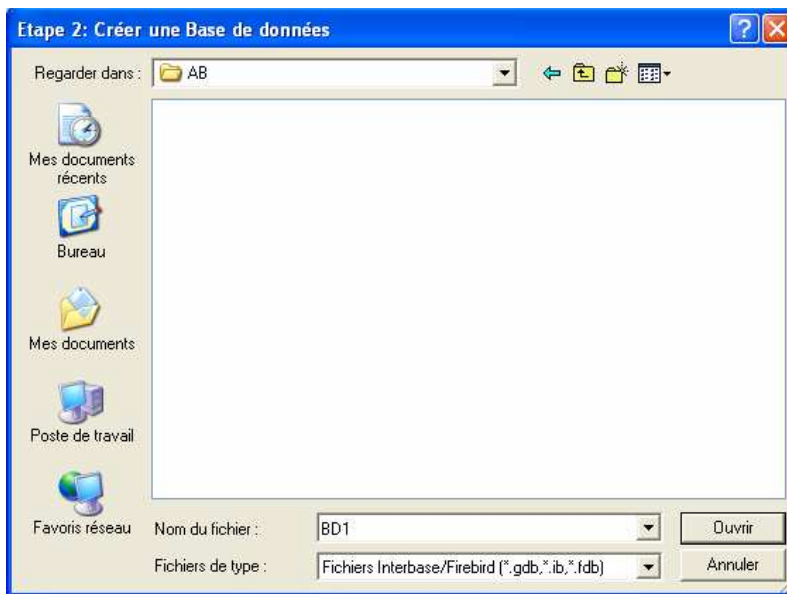


1. creation de la base de données :



Vous devez la sauvegarder quelque pas sur la machine



Et votre base est créée.

Vous aurez ensuite le bouton pour créer les tables



Et c'est tout.

Pour affaire de sécurité je te conseil de créer en premier lieu un utilisateur qui lui créera la base de donnée. Car le propriétaire de la base de données et une chose sensible qui n'est pas toujours considérée par les développeurs.