

## Objet : Plantage application Delphi5 exécutée à partir de l'EDI

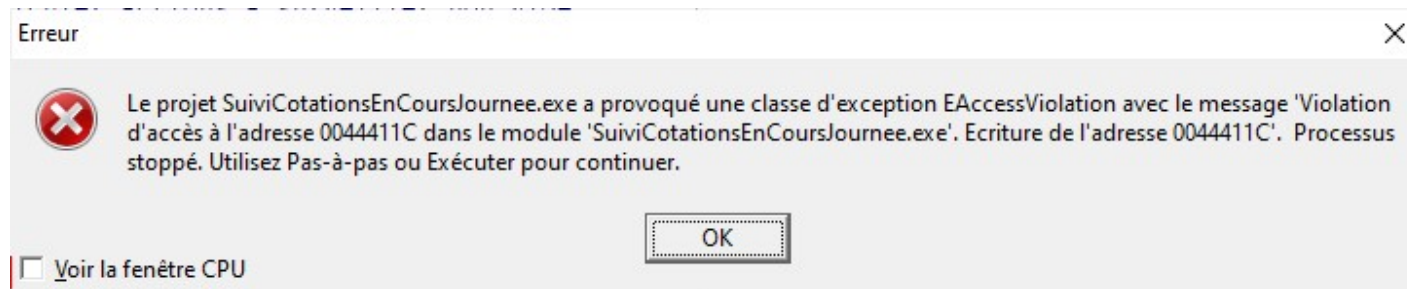
Si je lance directement l'exécutable de l'application (NomAppli.exe) le traitement se termine correctement sans plantage.

Si je lance l'application à partir de l'EDI, il y a un plantage à la sortie de l'événement "**OnClick**" du bouton "**Valider**" (en continuant l'exécution après le dernier "**end;**" de l'événement sur lequel j'ai positionné un point d'arrêt).

La fenêtre suivante d'anomalie système s'affiche alors :



Quand je valide cette fenêtre (par OK) la seconde fenêtre suivante s'affiche :



Quand je valide cette seconde fenêtre (OK), l'application est arrêtée sans être terminée.

Pour terminer l'application, il faut alors activer le choix de menu de l'EDI "Exécuter / Réinitialiser le programme".

Si je coche "Voir la fenêtre CPU", la 3ème fenêtre suivante s'affiche aussi, mais je ne sais pas comment l'exploiter :

CPU

N° Thread\$000024FC

TApplication.UpdateVisible:

0044411C	55	push ebp
0044411D	8BEC	mov ebp,esp
0044411F	51	push ecx
00444120	53	push ebx
00444121	56	push esi
00444122	57	push edi
00444123	8945FC	mov [ebp-\$04],eax
00444126	8B45FC	mov eax,[ebp-\$04]
00444129	83782400	cmp dword ptr [eax+\$24],\$00
0044412D	746C	jz TApplication.UpdateVisible + \$7F
0044412F	A1CC474500	mov eax,[Screen]
00444134	E853D6FFFF	call TScreen.GetFormCount
00444139	8BF0	mov esi,eax
0044413B	4E	dec esi

ECX	00000002	CF	0
EDX	00000000	PF	1
ESI	00000000	AF	1
EDI	00000000	ZF	0
EBP	0019F270	SF	0
ESP	0019F218	TF	0
EIP	7642FA72	IF	1
EFL	00000216	DF	0
CS	0023	OF	0
DS	002B	IO	0
SS	002B	NF	0
ES	002B	RF	0
FS	0053	VM	0
GS	002B	AC	0

0040FFB8	8B	D3 8B 43 08 8B 08 FF	<Ó<C.<.ÿ
0040FFC0	51	0C 5E 5B C3 8D 40 00	Q.^[Ã.ð.
0040FFC8	55	8B EC 6A 00 53 56 8B	U<ij.SV<
0040FFD0	F2	8B D8 33 C0 55 68 0B	ò<@3ÀUh.
0040FFD8	00	41 00 64 FF 30 64 89	.A.dÿ0d%
0040FFE0	20	8D 45 FC 8B D6 E8 31	.Eü<Öèl
0040FFE8	3B	FF FF 8B 55 FC 8B C3	;ÿÿ<Uü<Ã
0040FFF0	8B	08 FF 51 2C 33 C0 5A	<.ÿQ,3ÀZ
0040FFF8	59	59 64 89 10 68 12 00	YYd%.h..
00410000	41	00 8D 45 FC E8 5A 39	A..EüèZ9
00410008	FF	FF C3 E9 EC 33 FF FF	vvÃéì3vv

0019F218	0EEDFAE4	.iüä
0019F214	0019F218	..ð.
0019F210	7642FA72	vBúr
0019F20C	0019F270	..ðp
0019F208	7642FA65	vBúe
0019F204	0019F270	..ðp
0019F200	00000000	....
0019F1FC	00000000	....
0019F1F8	0019F210	..ð.
0019F1F4	0169A8DB	.i"Û
0019F1F0	00400100	.@..
0019F1EC	00400100	.@..

Je ne comprends pas les raisons du plantage et encore moins comment cela peut fonctionner dans un cas et pas dans l'autre ; c'est l'objet de cette discussion. Dans les deux cas les traitements effectués produisent les **mêmes résultats corrects**.