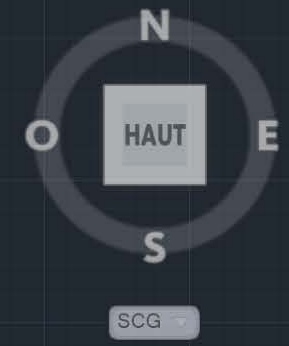




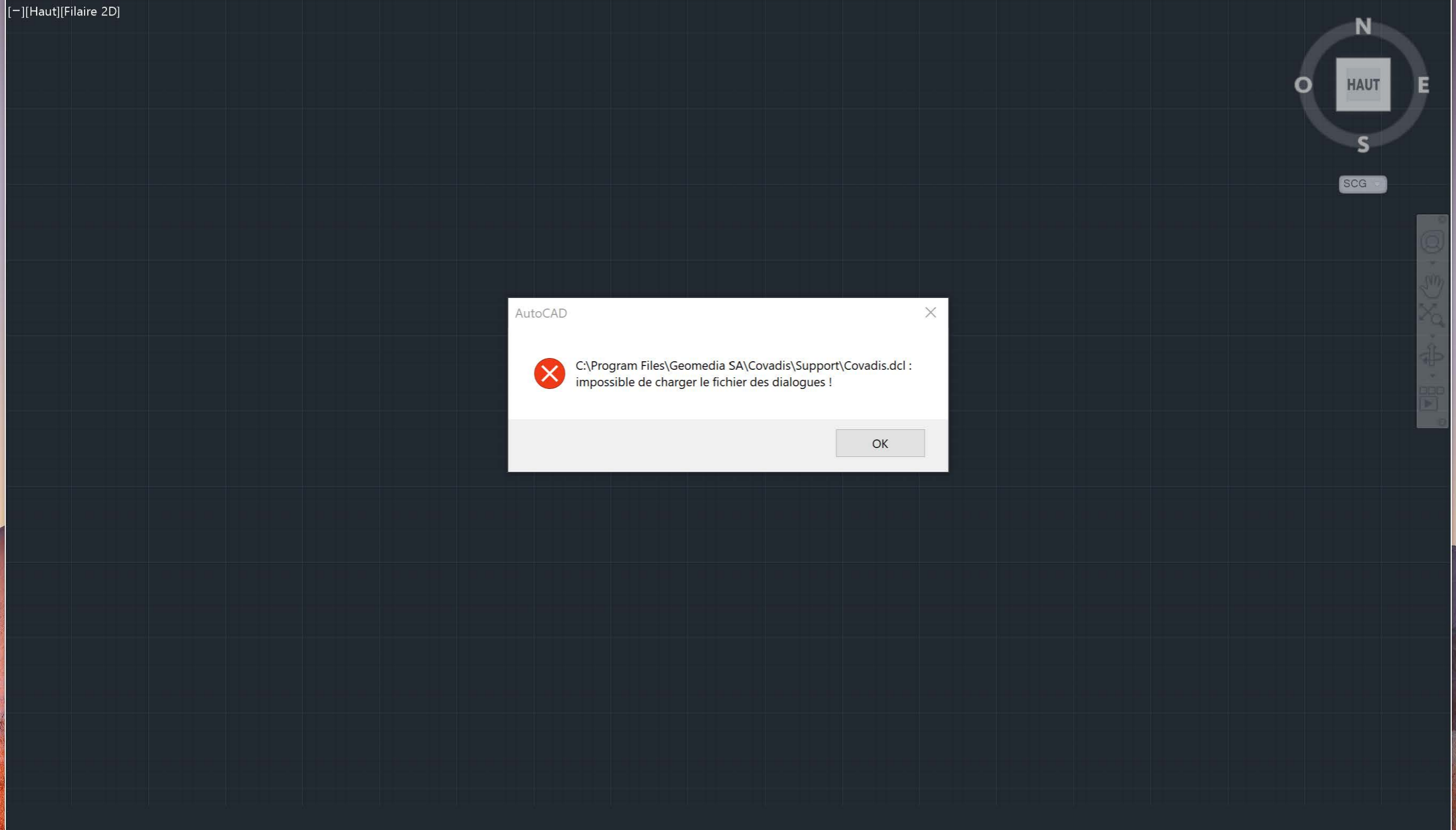
[-][Haut][Filaire 2D]




Message AutoCAD

Erreur(s) sémantique(s) dans le fichier DCL C:\Program Files\Geomedia SA\Covadis\Support\Covadis.dcl.  
Consultez le fichier acad.dce.

OK



AutoCAD

 C:\Program Files\Geomed SA\Covadis\Support\Covadis.dcl : impossible de charger le fichier des dialogues !

OK

=====  
DCL contrôle sémantique de C:\Program Files\Geomeia SA\Covadis\Support\Covadis.dcl  
=====

Suggestion dans "rout\_lg2". (type de widget = list\_box, key = "affic\_l")

height = 20 est probablement redondant.

Suggestion dans "afftbcod". (type de widget = list\_box, key = "liste\_l")

height = 20 est probablement redondant.

Suggestion dans "info\_gra". (type de widget = list\_box, key = "exist\_l")

width = 20 est probablement redondant.

Suggestion dans "themat\_f". (type de widget = list\_box, key = "exist\_l")

width = 20 est probablement redondant.

Suggestion dans "err\_tabl". (type de widget = list\_box, key = "liste\_l")

height = 20 est probablement redondant.

Suggestion dans "rout\_ty8". (type de widget = list\_box, key = "lign\_l")

height = 20 est probablement redondant.

Suggestion dans "themat\_m". (type de widget = list\_box, key = "exist\_l")

width = 20 est probablement redondant.

Suggestion dans "lst\_bloc". (type de widget = list\_box, key = "liste\_l")

height = 20 est probablement redondant.

Suggestion dans "rout\_tyD". (type de widget = list\_box, key = "lcouc\_l")

height = 20 est probablement redondant.

Suggestion dans "sel\_list". (type de widget = list\_box, key = "liste\_pl")

width = 20 est probablement redondant.