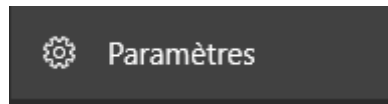
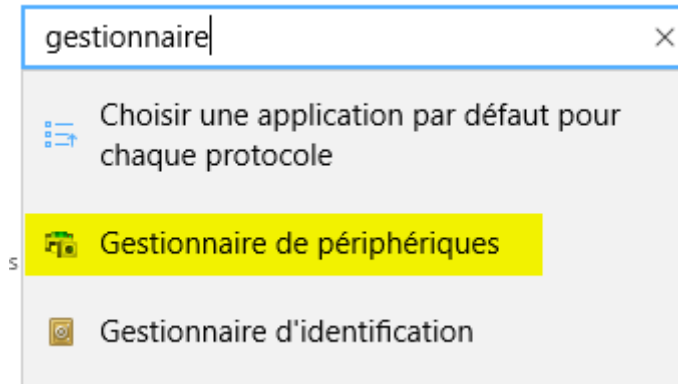


Connecter l'Arduino avec le câble USB

Aller dans Paramètres

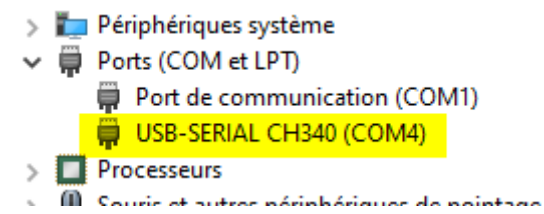


Rechercher

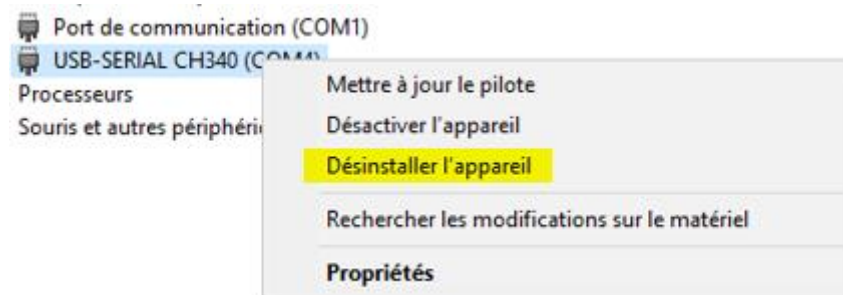


Cliquer pour ouvrir

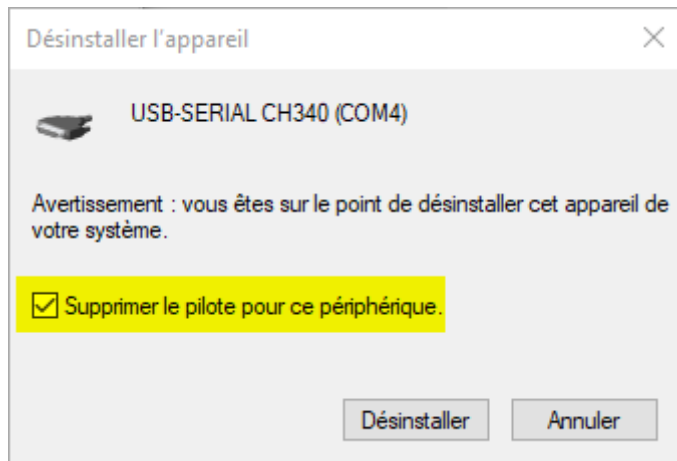
Repérer le CH340



Faire un clic droit



Désinstaller



Déconnecter le câble USB

Télécharger [le driver ici](#), dézipper, lancer le programme et suivre les indications. Fermer le programme et reconnecter l'Arduino, le port COMn doit réapparaître. Essayer.