



### Blabla explicatif

XX  
XX  
XX  
XX  
XX.

*Play a game*



## Scénario



### Gestionnaire

Placez-vous dans la peau du gestionnaire d'un territoire et prenez les meilleures décisions pour le développement durable de votre territoire.

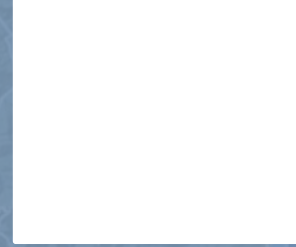
## Commune



### Population

Placez-vous dans le cadre d'un foyer familial et faites face aux défis actuels du quotidien : économie, écologie & sécurité afin d'assurer le bien-être de votre famille et des futures générations.

## Difficulté



### Autre personnage ?







## Scénario

## Commune

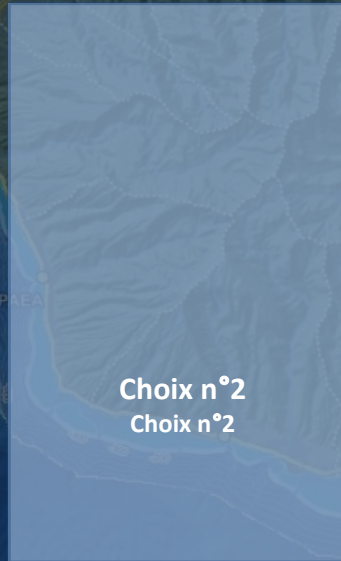
## Difficulté



### Tahiti Punaauia

Tourisme, activité industrielle, commerciale. 28 103 habitants. Centrale thermique, antenne satellite, eau courante, pêche vivrière, hypermarché

**RISQUE : INONDATION**



**Choix n°2  
Choix n°2**



### Rangiroa Rangiroa

Tourisme activité économique de l'île. 2 709 habitants. Centrale thermique, antenne satellite, pas d'eau courante, pêche vivrière, superette

**RISQUE : SUBMERSION MARINE**







### Introduction

Vous êtes le maire de la commune de Punaauia, vous disposez d'un budget initial de 300.000€ afin de gérer votre territoire. Votre objectif est de développer et d'assurer la prospérité de votre commune.

### INFOS

Population : 28.000  
 Economie : 300.000 €  
 Gain/tour : +20.000 €  
 Popularité : 95 %

### Option 1

Développer une politique économique en construisant un rénovant la zone commerciale.

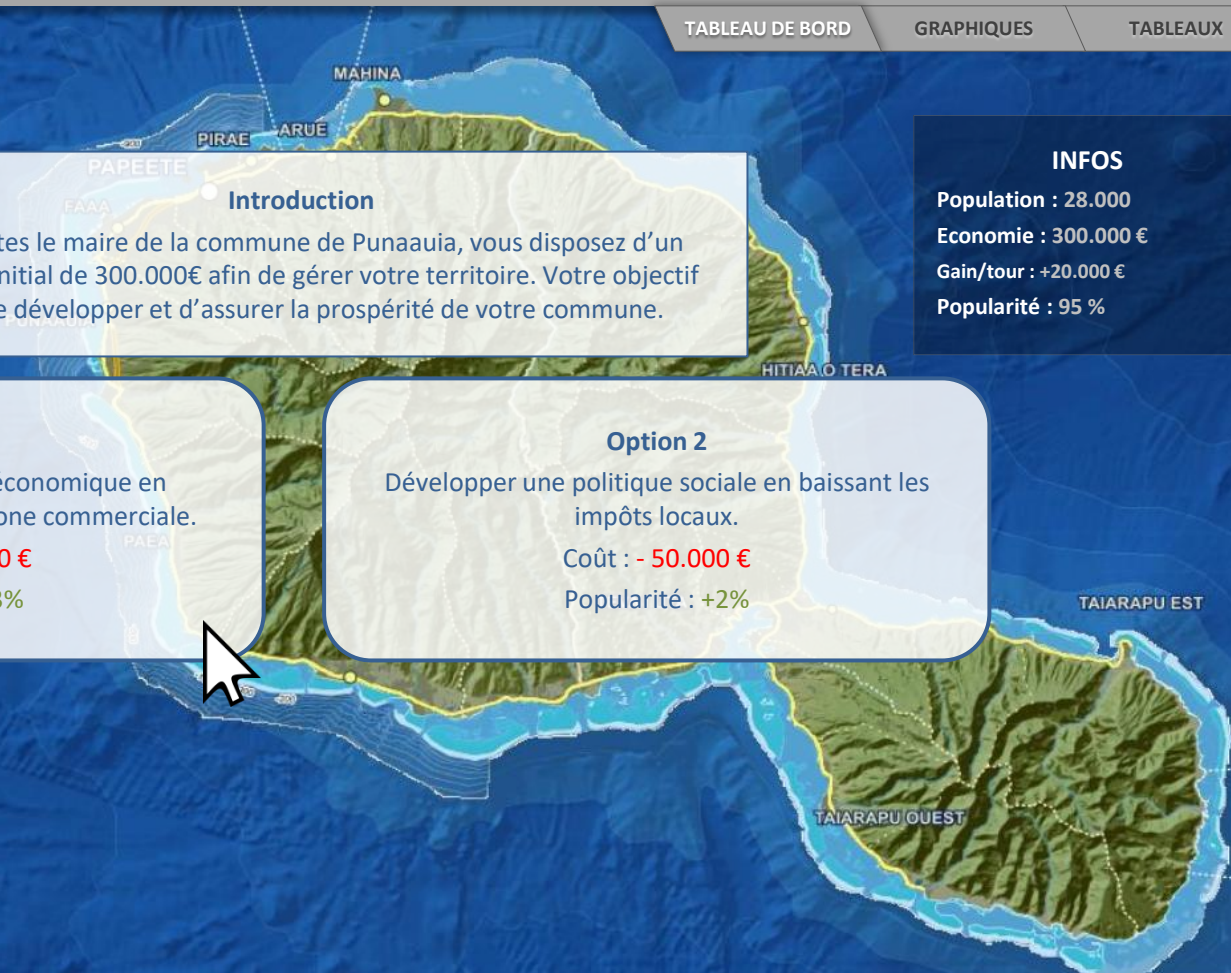
Coût : - 150.000 €  
 Popularité : +3%

### Option 2

Développer une politique sociale en baissant les impôts locaux.

Coût : - 50.000 €  
 Popularité : +2%

Résilience territoriale	
<input type="checkbox"/> Economique :	80 %
<input type="checkbox"/> Sociale :	80 %
<input type="checkbox"/> Urbaine :	80 %
<input type="checkbox"/> Technique :	80 %





## Rénovation de la zone commerciale

Les travaux de rénovation de la zone commerciale ont commencé, de nouveaux emplois ont été créés pour l'occasion. Les bénéfices économiques seront visibles une fois les travaux achevés, en attendant ils sont amoindris.

### Option 1

Accélérer les travaux.

Coût : - 20.000 €

Temps de construction : -2 tours

### Option 2

Améliorer les systèmes d'évacuations des eaux.

Coût : - 50.000 €

Temps de construction : +2 tours

## INFOS

Population : 27.950 -50

Economie : 170.000 € -130.000€

Gain/tour : +18.000 € -2.000€

Popularité : 97 % +2%

## Résilience territoriale

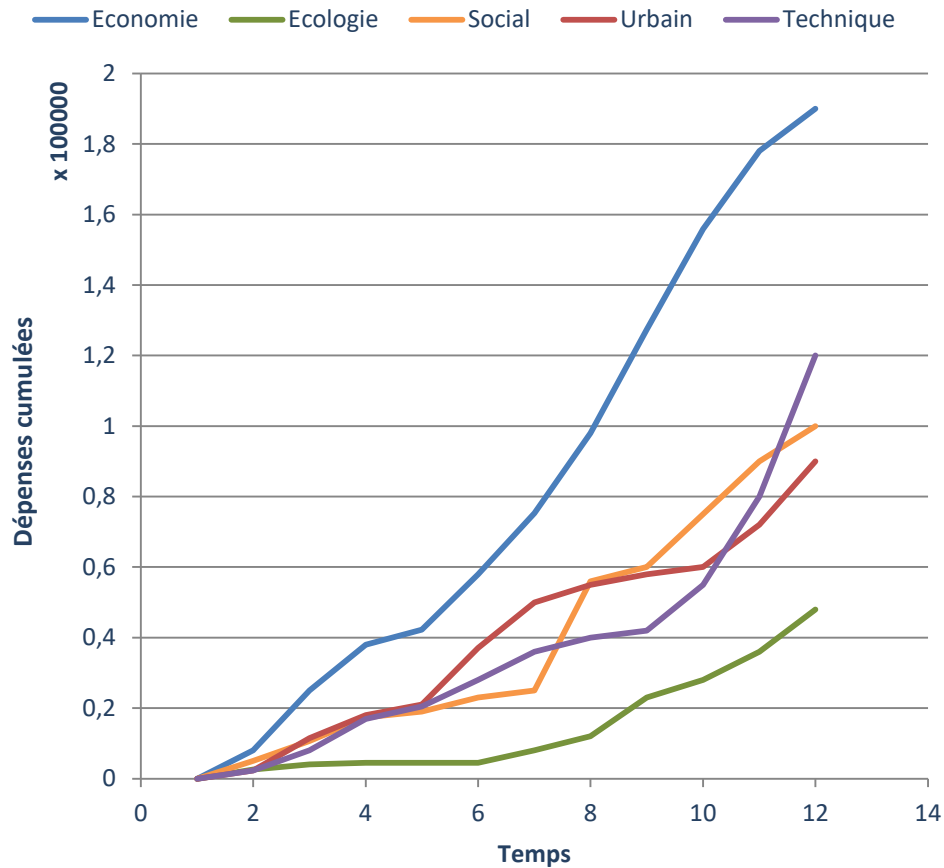
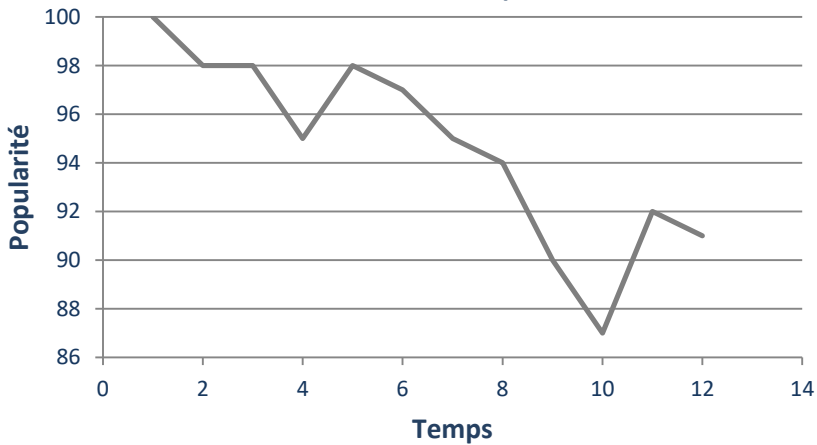
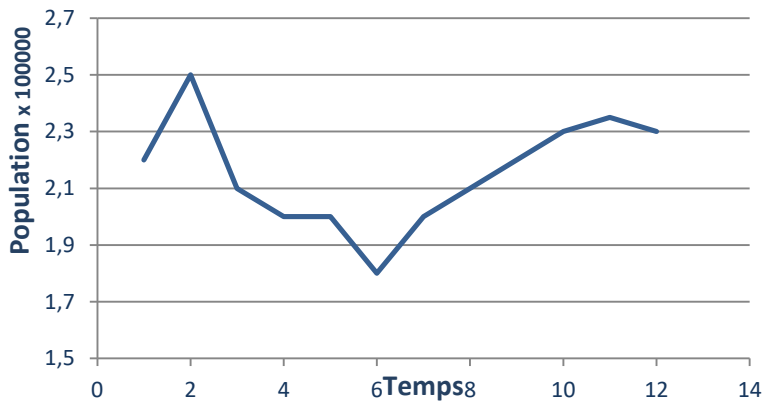
90 % +10%

Economique : 90 % +10%

Sociale : 85% +5%

Urbaine : 75 % -5%

Technique : 80 % =





	Economie	Ecologie	Social	Urbain	Technique
<b>Dépenses cumulées (en €)</b>	25 000	1 000	500	25 000	30 000
<b>Popularité (en %)</b>	90	95	70	85	90
<b>Résilience moyenne</b>	0.90	0.76	0.57	0.77	0.83
<b>Capacité d'anticipation</b>	0.90	0.75	0.55	0.70	0.84
<b>Capacité d'absorption</b>	0.92	0.84	0.68	0.83	0.80
<b>Capacité de récupération</b>	0.89	0.68	0.48	0.78	0.86