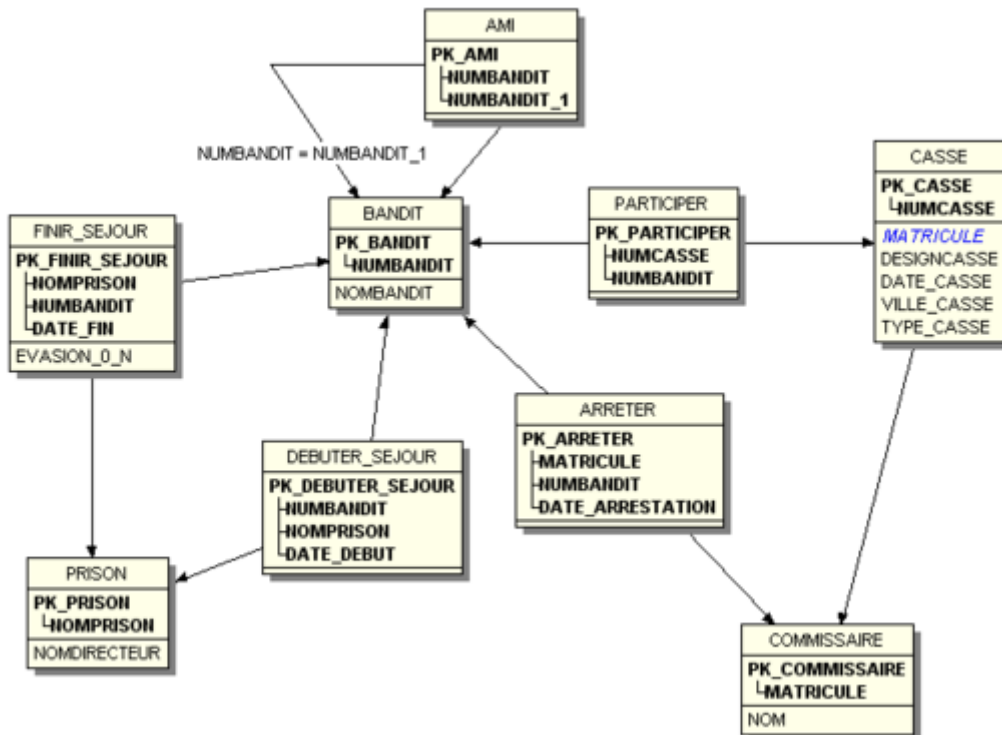
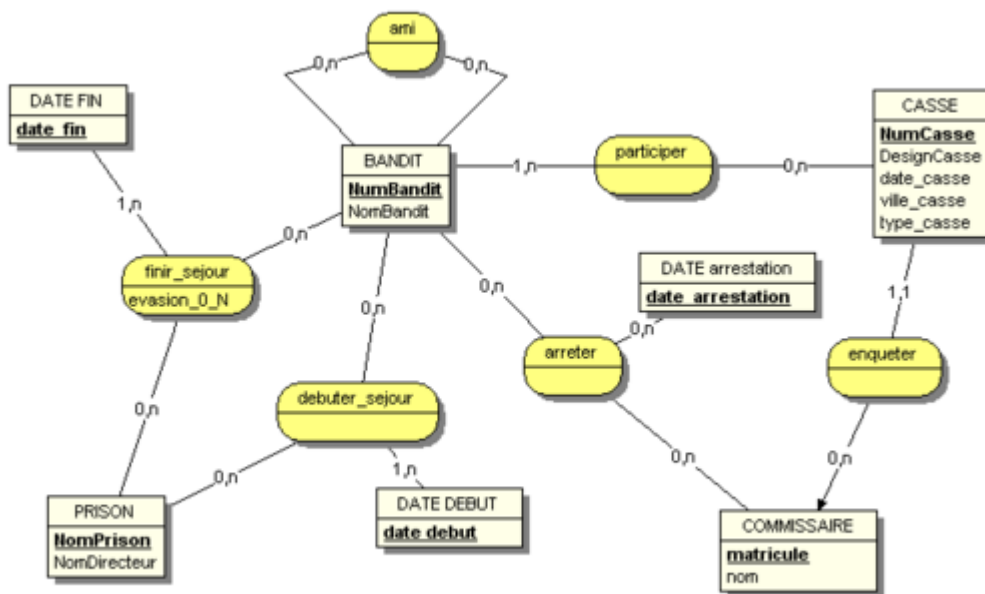


Gendarmes & Voleurs

Afin de lutter efficacement contre le grand banditisme, la police décide de rassembler dans une base de données les informations qu'elles a recueillies pendant ces 5 dernières années.

MCD Gendarmes & voleurs

MLD relationnel Gendarmes & voleurs



A:

1) Quels sont les bandits table bandit et table participer?

T1= jointure(bandit,participer) T1(numbandit,nombandit,numcasse)

T2=sélection(T1,numcasse=251) T2(numbandit,nombandit,251)

RESULTAT=projection(T2,numbandit,nombandit)

RESULTAT=projection(sélection(jointure(bandit,participer),numcasse=251),numbandit,nombandit)

2) nom et matricule du commissaire

T1=jointure(commissaire,casse) T1(matricule,nom,numcasse,désigncasse)

T2=sélection(T1,numcasse=543)

RESULTAT=projection(T2,matricule,nom)

B:

1. Liste des bandits arrêtés par le commissaire Bond (MATRICULE = 007) : NUMBANDIT, NOMBANDIT, DATE-ARRESTATION ?

2. Liste des NUMCASSE, DESIGN-CASSE, DATE-CASSE, VILLE-CASSE ET TYPE-CASSE auxquels a participé Jo MAGNUM (NUMBANDIT = 532) ?

3. Quels sont les séjours que P'tit Louis de NUMBANDIT = 999 a effectués en prison : DATE DEBUT, DATE FIN, NOMPRISON ?

4. Liste des bandits qui se sont évadés de la prison de NIMES : NUMBANDITS, NOMBANDITS, DATE-EVASION ?

5. Liste des NOMPRISON et NOMDIRECTEUR des prisons où il y a eu au moins une évasion ?

6. Quels sont les "amis" de Jack Dalton (NUMBANDIT = 631) ?