

## DST VLAN - Hôpital Georges Pompidou

Elève : ALFRED Steven

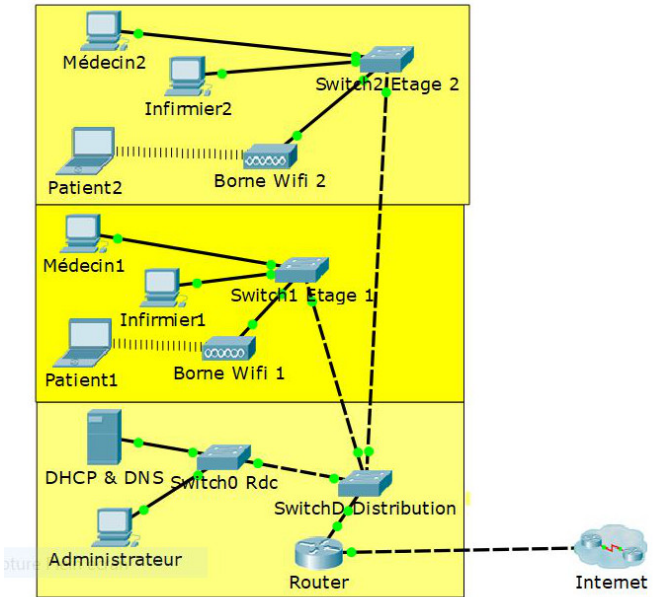
### Réseaux :

Le port fa0/1 du routeur de l'hôpital Georges Pompidou est connecté à Internet avec l'adresse 185.10.1.1 /24

L'adresse du réseau privé de l'hôpital est 172.16.0.0 /16.

### Normes d'adressage :

- L'adresse de la passerelle est la plus élevée du réseau.
- L'adresse des serveurs est 172.16.2.1.



### Règles de sécurité :

L'hôpital Georges Pompidou applique les règles de sécurité suivantes :

- Les infirmiers et les serveurs n'ont pas accès à Internet.
- Les patients n'ont pas accès aux réseaux des médecins et des infirmiers.
- Les patients, les médecins et les infirmiers n'ont pas accès au réseau de l'informatique.

### Adressage des VLAN :

Id du VLAN	nom du VLAN	Sous-réseau	Masque du sous-réseau
1	Informatique	172.16.1.0	255.255.255.0 (/24)
2	Serveurs	172.16.2.0	255.255.255.0 (/24)
10	Médecins	172.16.10.0	255.255.255.0 (/24)
20	Infirmiers	172.16.20.0	255.255.255.0 (/24)
30	Patients	172.16.30.0	255.255.255.0 (/24)

### Affectation des ports :

	VLAN 1	VLAN 2	VLAN 10	VLAN 20	VLAN 30	Trunk
Switch0	ports 1-5	ports 6-10				port 24
Switch1			ports 1-4	ports 5-12	ports 13-23	port 24
Switch2			ports 1-4	ports 5-12	ports 13-23	port 24
SwitchD						ports 1-24

### 1) Configurer le VLAN 20 sur le commutateur Switch1

```
enable
configure terminal
vlan 20
name Infirmiers
interface range FastEthernet 0/5-12
switchport mode access
switchport access vlan 20
```

### 2) Configurer les VLAN du commutateur SwitchD

```
enable
configure terminal
interface range FastEthernet 0/1-24
switchport mode trunk
switchport trunk allowed vlan 1,2
```

### 3) Configurer les sous-interfaces du routeur

```
interface FastEthernet 0/0
interface FastEthernet fa0/0.1
encapsulation dot1q 1
ip address 172.16.1.254 255.255.255.0
```

```
interface FastEthernet fa0/0.2
encapsulation dot1q 2
ip address 172.16.2.254 255.255.255.0
```

```
interface FastEthernet fa0/0.10
encapsulation dot1q 10
ip address 172.16.10.254 255.255.255.0
```

```
interface FastEthernet fa0/0.20
encapsulation dot1q 20
ip address 172.16.20.254 255.255.255.0
```

```
interface FastEthernet fa0/0.30
encapsulation dot1q 30
ip address 172.16.30.254 255.255.255.0
```

### 4) Configurer les ACL

```
interface FastEthernet 0/0
ip access-group 1 out
interface FastEthernet 0/0.1
access-list1 permit 172.16.1.0 0.0.0.255
```

```
interface FastEthernet 0/0.10
access-list1 permit 172.16.10.0 0.0.0.255
```

```
interface FastEthernet 0/0.30
access-list1 permit 172.16.30.0 0.0.0.255
```

```
deny any
```