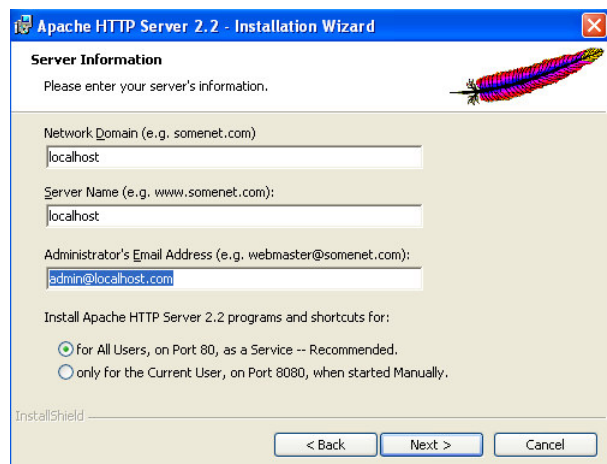


Systeme d'exploitation

- Windows XP Pro (2002) SP2

Apache (<http://httpd.apache.org/>)

- Télécharger Apache:
<http://httpd.apache.org/download.cgi>
Win32 Binary without crypto (no mod_ssl) (MSI Installer): apache_2.2.11-win32-x86-no_ssl.msi
[PGP] [MD5]
- Installer : apache_2.2.11-win32-x86-no_ssl.msi



- Choisir Typical installation
- Ouvrir un fureteur et taper: <http://localhost>
It works!

Fichier de configuration d'Apache:

C:\Program Files\Apache Software Foundation\Apache2.2\conf\httpd.conf

Répertoire public d'Apache:

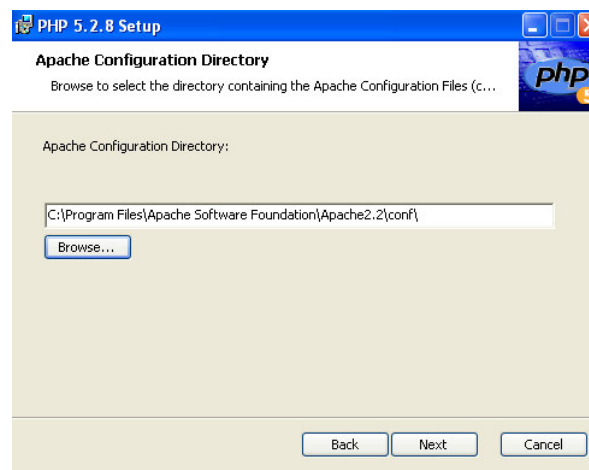
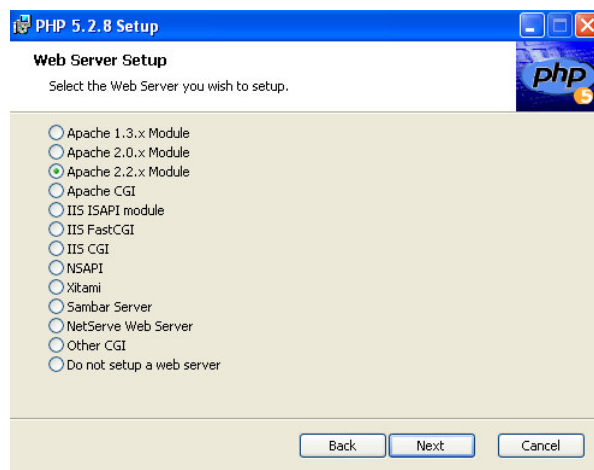
C:\Program Files\Apache Software Foundation\Apache2.2\htdocs

- Pour permettre les connexions depuis un autre ordinateur (réseau local ou à distance), il faut mettre Apache dans la liste des exceptions du Firewall de Windows, qui le bloque par défaut:
 - Choisir dans: C:\Program Files\Apache Software Foundation\Apache2.2\bin
 - Le programme: httpd.exe

Note: Pour éviter le message "Apache monitor is already started", enlever le raccourci 'Monitor Apache Servers' de C:\Documents and Settings\All Users\Menu Démarrer\Programmes\Démarrage (Démarrer/Tous les programmes, bouton de droite sur 'Démarrage' et 'ouvrir tous les utilisateurs'). Apache sera quand même démarré comme service sans ce raccourci.

PHP (<http://www.php.net/>):

- Télécharger: <http://www.php.net/downloads.php>
[PHP 5.2.8 zip package](#) [10,115Kb] - 08 December 2008
md5: 71511834881753ea0906f2bca91632b9
[PHP 5.2.8 installer](#) [17,662Kb] - 08 December 2008
md5: 159def484800411060a9eacccafd2253
- Installer avec:
PHP 5.2.8 installer
- Installer dans : C:\Program Files\PHP\



- Une fois l'installation terminée:
S'assurer que le chemin C:/Program Files/PHP est bien dans la variable d'environnement Path de Windows
- Redémarrer le serveur Apache
- Créer le fichier suivant sous C:\Program Files\Apache Software Foundation\Apache2.2\htdocs:
info.php
`<?php phpinfo(); ?>`
- Dans le navigateur, taper: <http://localhost/info.php>

PHP Version 5.2.8	
System	Windows NT 5.0.5.1 build 2600
Build Date	Dec 8 2008 19:30:45
Configure Command	csript/m32gcc configure.js "--enable-snapshot-build" "--enable-debug-pack" "--with-snapshot-template=/php-sdk/ap_5_2vc6a88/templates" "--with-php-build=/php-sdk/ap_5_2vc6a88/php_build" "--with-sde-oc=D:\php-sdk\oc\oc\inst\client10\sd\shared" "--with-oc=D:\php-sdk\oc\oc\inst\client10\sd\shared"
Server API	Apache 2.0 Handler
Virtual Directory Support	enabled
Configuration File (php.ini) Path	C:\WINDOWS
Loaded Configuration File	C:\Program Files\PHP\php.ini

- Configurer PHP pour qu'il fonctionne avec PostgreSQL:

Dans la configuration de PHP:

C:\Program Files\PHP\php.ini

Changer: extension_dir ="C:\Program Files\PHP\ext"

Pour: extension_dir ="C:\Program Files\PHP"

Sous la section PostgreSQL, ajouter la ligne:

extension=php_pgsql.dll

- À partir de l'archive ZIP de PHP, copier 'php_pgsql.dll' dans C:\Program Files\PHP
- Redémarrer windows

PhpPgAdmin (<http://phppgadmin.sourceforge.net/>)

- Télécharger: http://phppgadmin.sourceforge.net/?page=download_phpPgAdmin-4.2.2.zip
 - Sous : C:\Program Files\Apache Software Foundation\Apache2.2\htdocs
Créer le répertoire: phppgadmin
 - Y extraire le contenu de l'archive
 - Tester et configurer PhpPgAdmin:
 - Dans le fureteur, taper:
<http://localhost/phppgadmin/>
 - Vous devriez voir apparaître le répertoire de :
C:\Program Files\Apache Software Foundation\Apache2.2\htdocs\phppgadmin
 - Cliquer sur:
browser.php, servers.php, redirect.php ou intro.php
- OU
- Ou inclure un fichier index.html dans ce répertoire qui contiendra:

```
<html><meta http-equiv="refresh"
content="0;url=http://localhost/phppgadmin/intro.php"></html>
```

Note:

Par défaut, PhpPgAdmin empêche la connexion sans MDP ou avec les utilisateurs (pgsql, postgres, root, administrator).

- Configurer le fichier: C:\Program Files\Apache Software Foundation\Apache2.2\htdocs\phppgadmin\conf\config.inc.php
Changer:
\$conf['extra_login_security'] = true;
Pour:
\$conf['extra_login_security'] = false;

Note: Ceci est une mesure de sécurité. Remettre à true une fois les tests finis et les utilisateurs non superutilisateurs créés.