

Bild 1: Dröhnender schwimmender Estrich (Dämmschicht Mineralwolle)

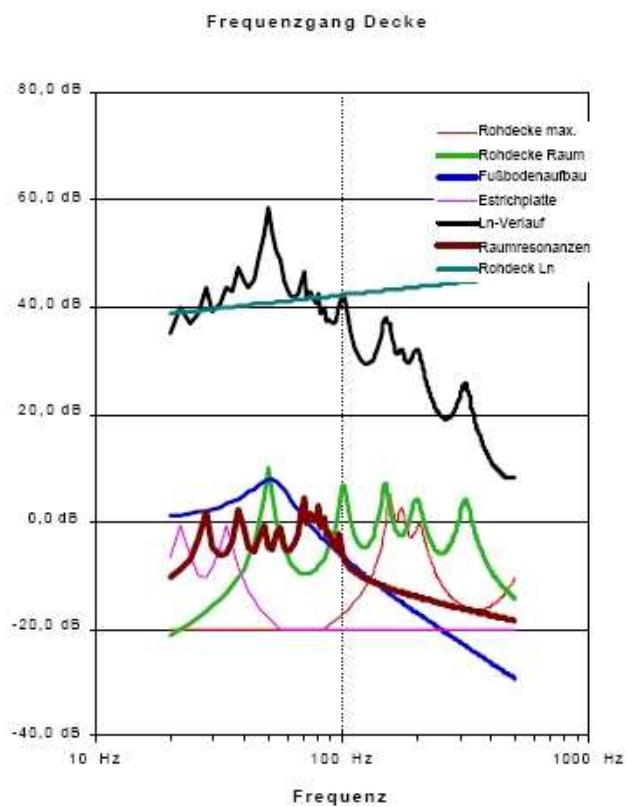


Bild 2: Überlagerung der verschiedenen Resonanzen und Eigenfrequenzen, Betrachtung als Überlagerung von verschiedenen Filterkurven

Norm-Trittschallpegel (Prognose)

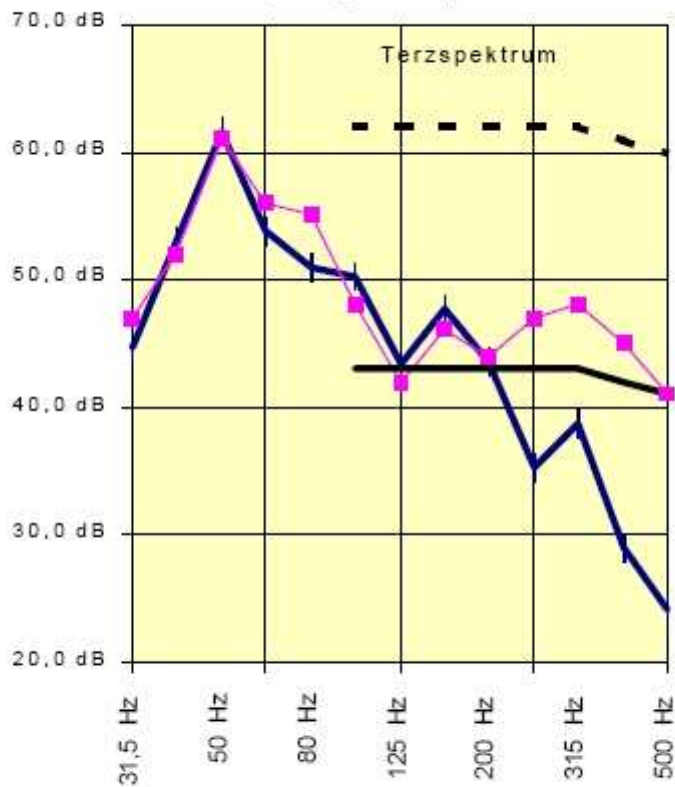


Bild 3: Prognose des Norm-Trittschallpegels unter Berücksichtigung von Raumresonanzen und Eigenfrequenzen der beteiligten Bauteile, dicke blaue Kurve = Prognose, dünne rote Kurve = gemessener Verlauf (gestrichelt: Bezugskurve nach ISO 140-2, durchgezogen: verschobene Bezugskurve)