

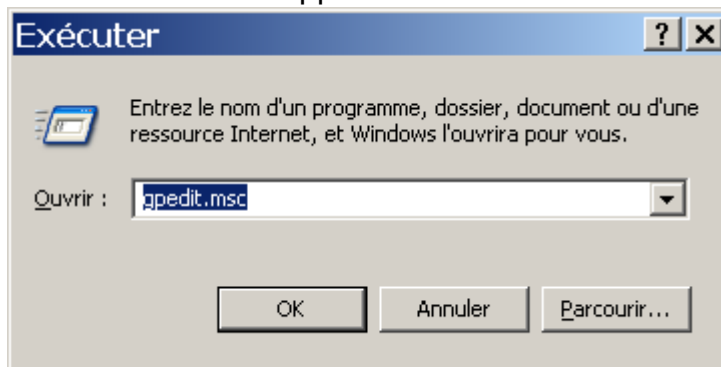
Stratégies de groupes modifiées

liste des stratégies de groupe modifiées

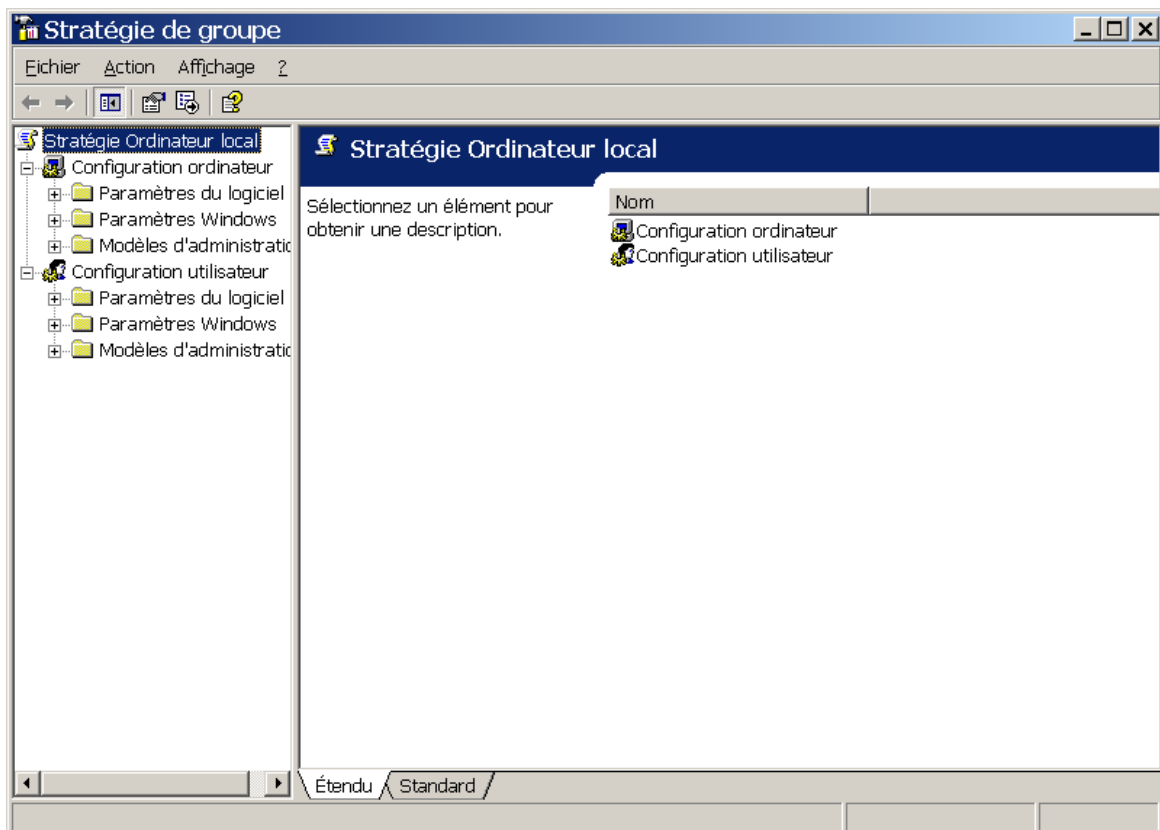
Sur la machine hôte de l'application, certaines stratégies de groupe ont été activées afin que l'utilisateur puisse uniquement utiliser le poste pour utiliser l'application.

Pour accéder à ses propriétés sur la machine hôte, il faut taper les commandes suivantes:

- « touche windows » + R : fait apparaître la fenêtre d'invitation de commande



- taper « gpedit.msc » pour faire apparaître les stratégies de groupe



Stratégies de groupes modifiées

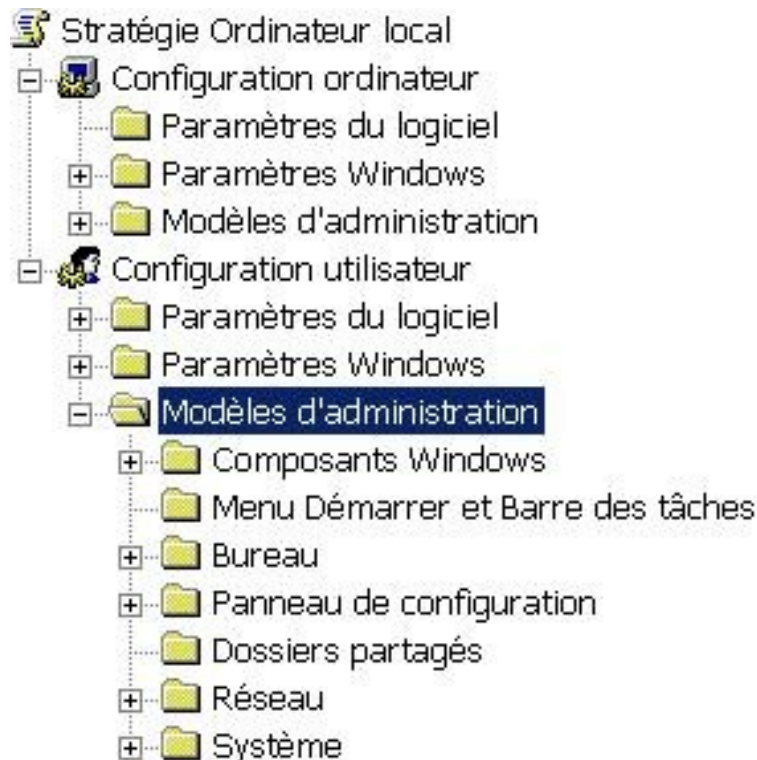
Nous constatons tout d'abord que les stratégies de groupe sont divisés en deux parties:

- Configuration ordinateur
- Configuration utilisateur

Seule la partie la « configuration utilisateur » nous concerne dans ce travail, puisque seule cette partie a été modifiée afin de brider la machine. Cependant, cette partie est à nouveau divisée en trois sous parties qui sont:

- Configuration ordinateur
- Configuration utilisateur
 1. Paramètres du logiciel
 2. Paramètres de Windows
 3. Modèles d'administration

A nouveau, une seule des trois sous-parties nous intéresse pour les mêmes raisons qui ont été citées précédemment. Cette partie est celle des « Modèles d'administration ».



Voyons désormais la liste des stratégies de groupe modifiées (afin de brider la machine) dans ce dossier « Modèles d'administration ».

Stratégies de groupes modifiées

Liste des paramètres de stratégies de groupe qui ont été modifiés		
Chemin	Nom du paramètre	Etat
Configuration utilisateur / Modèles d'administration / Composants Windows / Internet Explorer	Désactiver la fonction de vérification des paramètres de sécurité	Activé
	Désactiver la fonction de zoom	Activé
	Désactiver la fonctionnalité de saisie semi-automatiques des noms d'utilisateur et des mots de passe sur les formulaires	Activé
Configuration utilisateur / Modèles d'administration / Composants Windows / Internet Explorer / Menus du navigateur	Menu Fichier: désactiver la fermeture des fenêtres du navigateur et de l'Explorateur	Activé
Configuration utilisateur / Modèles d'administration / Menu Démarrer et Barre des tâches	Supprimer le dossier des utilisateurs du menu Démarrer	Activé
	Supprimer les liens et l'accès à Windows Update	Activé
	Supprimer l'icône Mes documents du menu Démarrer	Activé
	Supprimer le menu Documents du menu Démarrer	Activé
	Supprimer les programmes du menu Paramètres	Désactivé
	Supprimer les Connexions réseau du menu Démarrer	Activé
	Supprimer le menu Favoris du menu Démarrer	Activé
	Supprimer le menu Rechercher du menu Démarrer	Activé
	Supprimer le menu Aide du menu Démarrer	Activé
Supprimer l'icône Mes images du menu Démarrer	Activé	

Stratégies de groupes modifiées

Configuration utilisateur / Modèles d'administration / Menu Démarrer et Barre des tâches	Supprimer l'icône Ma musique du menu Démarrer	Activé
	Supprimer la fermeture de session dans le menu Démarrer	Activé
	Supprimer et empêcher l'accès à la commande Arrêter	Activé
	Empêcher la modification des paramètres de la barre des tâches et du menu Démarrer	Activé
	Supprimer l'accès aux menus contextuels pour la barre des tâches	Activé
	Désactiver le nettoyage de la zone de notification	Activé
	Verrouiller la Barre des tâches	Activé
	Supprimer les info-bulles sur les éléments du menu Démarrer	Activé
	Masquer la zone de notification	Activé
Configuration utilisateur / Modèles d'administration / Bureau	Masquer et désactiver tous les éléments du Bureau	Activé
	Supprimer Poste de travail Mon ordinateur du Bureau	Activé
	Supprimer l'icône de la Corbeille du Bureau	Activé
	Cacher l'icône Favoris réseau sur le Bureau	Activé
	Empêcher l'ajout, le glisser-déplacer et la fermeture des barres d'outils de la Barre des tâches	Activé
	Empêcher le redimensionnement des barres d'outils du Bureau	Activé

Stratégies de groupes modifiées

Configuration utilisateur / Modèles d'administration / Bureau	Supprimer l'Assistant Nettoyage du Bureau	Activé
Configuration utilisateur / Modèles d'administration / Panneau de configuration	Empêcher l'accès au Panneau de configuration	Désactivé
	Forcer le style de Panneau de configuration classique	Activé
Configuration utilisateur / Modèles d'administration / Panneau de configuration / Imprimantes	Désactiver l'ajout d'imprimante	Activé
	Interdire la suppression des imprimantes	Activé
Configuration utilisateur / Modèles d'administration / Système / Options Ctrl+Alt+Suppr	Supprimer le Gestionnaire de tâches	Activé
	Désactiver le verrouillage de l'ordinateur	Activé
	Désactiver la modification du mot de passe	Activé