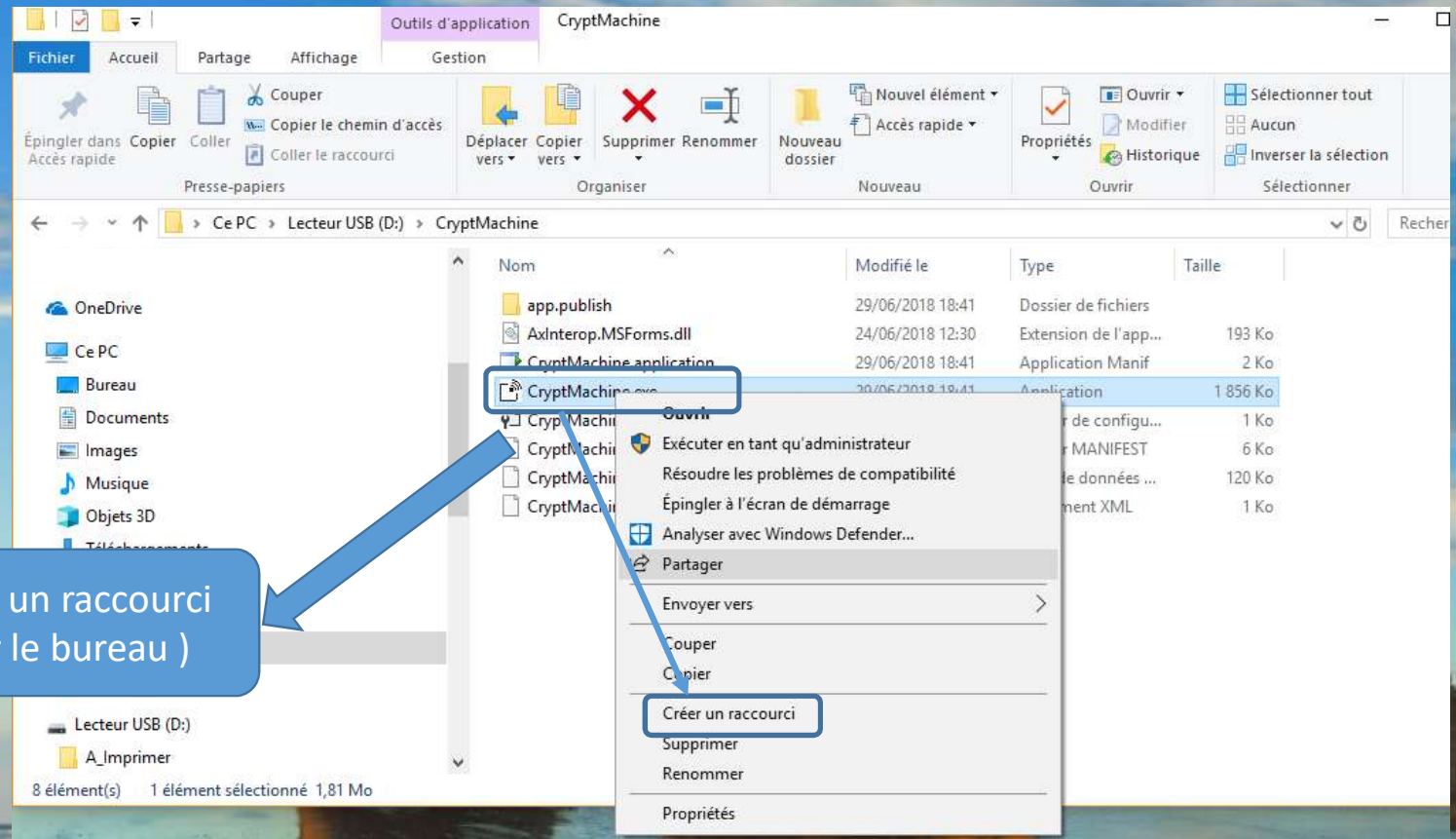




Créez un raccourci
(sur le bureau)







1

Double cliquez sur le raccourci

2

Choisir un « Code Machine »

A dialog box titled "Starting_Code" with a close button (X) in the top right corner. It contains a label "Starting_Code" above a row of four spinners, each displaying the number 1. A red rectangle highlights this row of spinners. Below the spinners are two buttons: "Valid" and "Cancel".

Valider

3



Zones de Saisie / résultats

Sélecteur
Clavier
FR/US

CryMachine

Message à Chiffrer

- Copier
- Coller
- Effacer

Chiffrement

DéCryptage

Selecteurs
Actions

Clavier
Virtuel

Texte

Fichier

Selecteurs
Sources

VALIDER



1x1 Windows

Message à Chiffrer Clé Message Chiffré

Sélecteurs de fenêtres textes

Starting Code

1 2 3 4

Code Machine

Bouton
valider

Bouton
Messagerie



Saisir(ou coller) le texte à chiffrer dans la zone de texte

1

CryMachine

Message à Chiffrer

Bonjour à tous.
Voici le message à chiffrer !
Vous pouvez choisir de taper votre message à l'aide du clavier virtuel ou, bien sûr, à l'aide de votre clavier ! Vous pouvez aussi utiliser les raccourcis clavier Ctrl +C et Ctrl V pour copier coller un texte de votre choix, ou bien utiliser la touche "coller" du clavier virtuel !
Nota: Les touches Copier, Coller et Effacer ne sont valables que pour la fenêtre en court (ici "Message à Chiffrer").

Copier KeyB

Coller

Effacer

Chiffrement

DéCryptage

Texte

Fichier

VALIDER Send a Cry

TxT Windows

Message à Chiffrer Clé Message Chiffré

Starting_Code

1 2 3 4

2

Sélectionner la fenêtre de saisie de la « clé »



1

Saisir (ou coller) la « Clé » de chiffrement

CryMachine

Clé de Chiffrement

Voici la clé de chiffrement

Copier Coller Effacer

KeyB

Chiffrement

DéCryptage

Texte

Fichier

2 1 2 3 4 5 6 7 8 9 0 * + ←

↔ A Z E R T Y U I O P - £ μ 7 8 9

Q S D F G H J K L M % ←

↑ > W X C V B N ? . / \$ ↑

Ctrl Win Alt AltGr Win Ctrl 0 .

VALIDER

Send a Cry

TxT Windows

Message à Chiffrer Clé Message Chiffré

Starting Code

1 2 3 4

2

Valider



Résultat du chiffrement

CryMachine

Message Chiffré

```
jTt:é`øjAe2Zđo0j`x`RjIđđnDêµ/jtēf,cI`UēēēUī:0ZašX céu`»=µ œZŒāY4)ô9à`frq%-I,Å#aQf`yS`Z  
.pÇi;Wû.°ED°d%`n`ôZ0đèUīE#q`mI`GRq`-`$%9k1PāēAēit`ēē;ā 6IM`ē ]A`ŒEīZ`u`ēlqđYYÅ-0J9ēZ  
`A2R05j;ylēit6%soôāēŒ`a#`@h1`ēr<`%8j<I`-lmuŒ)Zèu`~ÉWŒ`y%yÉÅ`w>đh«Sū`G`=y`Llđk8`-āµiōr`~vYI}  
VShŒEx1āō`PŒ/œā`æ`YÅóçŒkUī$Åó{`=veK`Œ`·%œ)jzDĀ`ū`-E4`A+@`'úĀŒ`ēāŒŒ`Œ`sūôZ`f4A×.|Đ  
+!`jhgħ;ru;`ŒEU`QāB`-ōūīf`_ŒlāŒ%Z`c`vç×`CūŒg/YBūĀŒfku%`d`_Œ`×{óŒI`*Y`<`-6/rLµf`';u`āūŒ%`s`c`!  
ò†Nc`²Se]]`S`-ā`@ē`p2µ`c`™`»%M4%ŒE7cq`²A`·.ōI`F`.#
```

100%

²	1	2	3	4	5	6	7	8	9	0	*	+	←	/	*	-
↔	A	Z	E	R	T	Y	U	I	O	P	-	£	µ	7	8	9
	Q	S	D	F	G	H	J	K	L	M	%	←	4	5	6	
↑	>	W	X	C	V	B	N	?	-	/	s	↑	1	2	3	Entr
Ctrl	Windows	Alt							AltGr	Windows	Ctrl	0	.			

VALIDER

Send a Cry

TxT Windows

Message à Chiffrer Clé Message Chiffré

Starting Code

1 2 3 4



1

Pour en faire une sauvegarde, vous pouvez alors copier le résultat du Chiffrement, pour le coller dans un document Txt, Word....etc !

Message Chiffré

*jTT:é`øjAe2Zž0o0j`x`RJIđdnDěμ/jtēf,cI`UēēēUI:0ZašX céu`»=μ œZŒāY4)ō9āYrq%–I,Å#aQf°ySž
.pÇi;Wü.°ED°d%„n`ōzOđèUiE#q`mI GRq°=,\$%9k1PaēAEit@ē;ā 6IM'ē]AE`Œei2:u`ēlqđYYĀ–0J9ēZ
°A2R05j;ylēit6%zoōāēŒ`a#°h1`ēr<½8j<I–lmuO]Zēu`~EWŌ`y%yĒĀ`w>đh«Sú`G`=y`Llđk8`āμiōr`~vYI}
VShŒEx1āō°PŌ/œā°æ·YĀóçÜkUi\$Āó{=veK`Ō`·%œ]jzDĀ`ū`-E4 A±@`'úĀŌēāŌŌ¥`súōžf4A×.|Đ
+!`jhgħ;ru;ç`ŒEU>QāB·øüif_ QlāŌ%ž<vç×·CùŒg/YBùĀŌfku%·d_ø,×[óŌI*Y<^–6/rLμf';u²üŌ%š<!
ò†Nc²Se]]`S–ā°ē'p2μ<`™»%M4%ŌE7cq`A`·ōI`F.#*

100%

Chiffrement

DéCryptage

Texte

Fichier

VALIDER

Send a Cry

TxT Windows

Message à Chiffrer Clé Message Chiffré

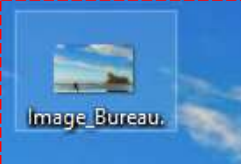
Starting Code

1 2 3 4

2

Vous pouvez aussi transmettre par email le résultat du chiffrement, avec l'option « send a cry » la messagerie (envoi uniquement) incluse dans CryptMachine !!

Procédure Chiffrement de Fichier



CryMachine

Clé de Chiffrement => Caractères Interdits = TAB " / | * < > ? : |

Voici la clé de chiffrement:

Copier KeyB

Coller Chiffrement

Effacer DéCryptage

100%

Texte

Fichier

VALIDER

Send a Cry

TxT Windows

Message à Chiffrer Clé Message Chiffré

Starting_Code 1 2 3 4

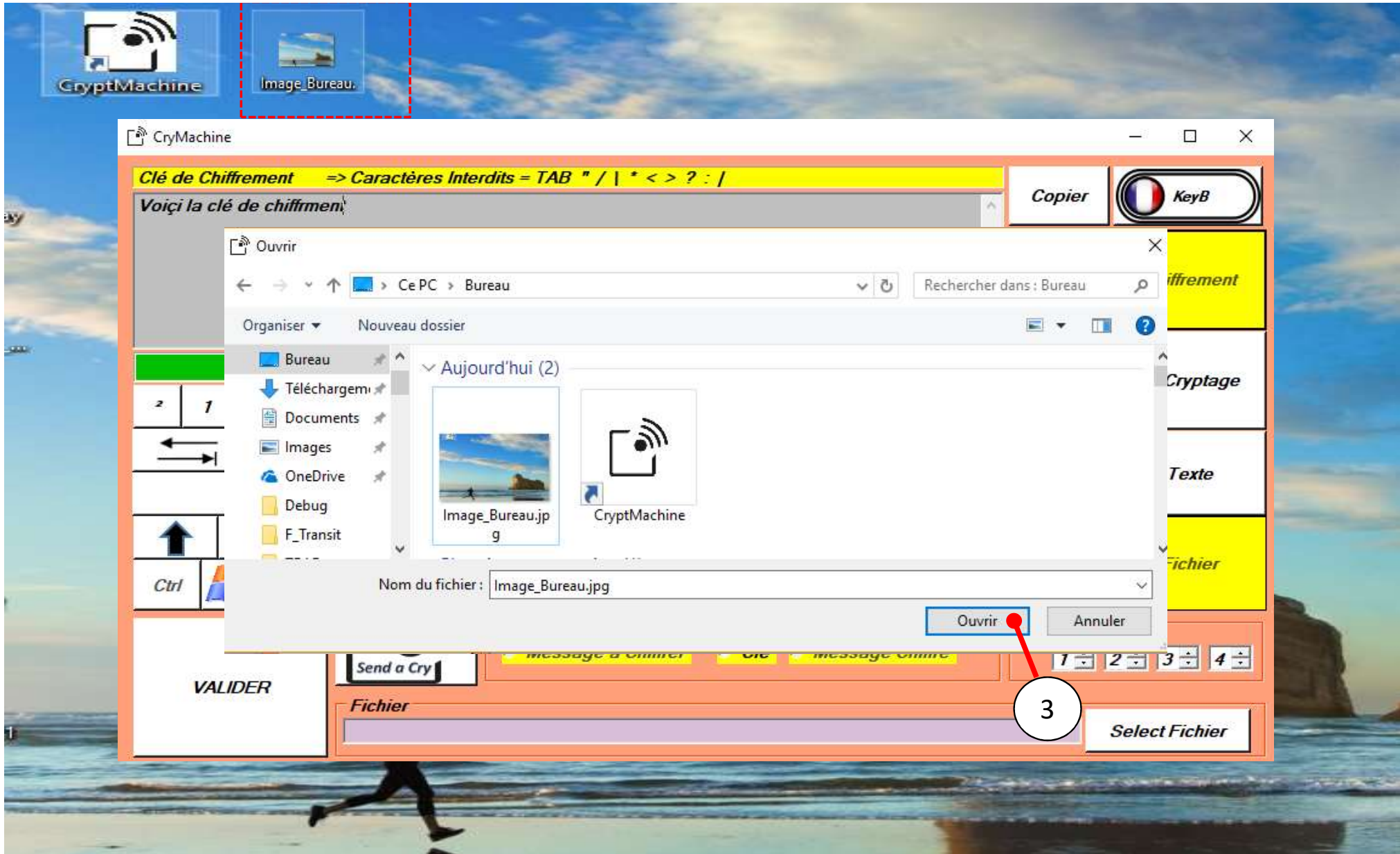
Fichier

Select Fichier

1

2

Sélection Fichier





CryMachine

Clé de Chiffrement => Caractères Interdits = TAB " / | * < > ? : |

Voiçi la clé de chiffment

Copier

Coller **Chiffrement**

Effacer

100%

DéCryptage

^	1	2	3	4	5	6	7	8	9	0	*	+	←	/	*	-
↔	A	Z	E	R	T	Y	U	I	O	P	-	£	µ	7	8	9
	Q	S	D	F	G	H	J	K	L	M	%	←	4	5	6	
↑	>	W	X	C	V	B	N	?	.	/	\$	↑	1	2	3	Entr
Ctrl		Alt							AltGr		Ctrl	0	.			

VALIDER

TxT Windows

Message à Chiffrer Clé Message Chiffré

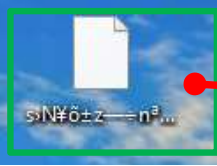
Starting_Code 1 2 3 4

Fichier

C:\Users\dilou\Desktop\Image_Bureau.jpg

Select Fichier

4



Creation d'un fichier « .Cry »
résultat chiffré du fichier source

5

CryMachine

Clé de Chiffrement => Caractères Interdits = TAB " / | * < > ? : |

Voici la clé de chiffment

Copier

Coller **Chiffrement**

Effacer

100% **DéCryptage**

^	1	2	3	4	5	6	7	8	9	0	*	+	←	/	*	-
←	A	Z	E	R	T	Y	U	I	O	P	-	£	µ	7	8	9
	Q	S	D	F	G	H	J	K	L	M	%	←	4	5	6	
↑	>	W	X	C	V	B	N	?	.	/	\$	↑	1	2	3	Entr
Ctrl		Alt							AltGr		Ctrl	0	.			

VALIDER

TxT Windows
 Message à Chiffrer Clé Message Chiffré

Starting_Code 1 2 3 4

Fichier
 C:\Users\c... \Desktop\Image_Bureau.jpg **Select Fichier**

↑
Valider

4



La Procédure de Déchiffrement (texte ou fichier) est identique à la porcédure de chiffrement

CryMachine

Message à DéCrypter

Copier

Coller

Effacer

DéCryptage 1

Texte

Fichier

VALIDER

TxT Windows

Message à DéCrypter Clé Message DéCrypté

Starting_Code

1 2 3 4

Nota: Les codes machine (et la clé...) doivent être identiques à ceux ayant servit au chiffrement



Procédure Envoie Email « Send a Cry »

PassW
Messagerie
expediteur

Nota: après avoir entré l'email de Expéditeur, les paramètres Sntp sont (pour certains) automatiquement configurés

Email Expéditeur

PassW

Visible

To

Email Expéditeur

Subject

Titre du message

Message

Attach_File

SEND

Possibilité de joindre un fichier

Sntp_Parameters

Server_Sntp Port

SSL/TSL Encryption

Copy from CryptMachine

Copie du résultat de la CrypMachine

Send_a_Cry

From: toto@gmail.com

PassW: ***** Visible

To: toto@hotmail.fr

Subject: Envoie des resultats de Chiffrement

Message: *jTt.ê`øjAe2Zôo0j`x`RlôdnDêµ/jt²f.c¹Uc@²Ùl:0ZasX céu`»=µ œZCEãY4)ô9àYrq%-l,À#aQf²ySZ.þÇi!Wú.*ED²d %on`ôzOðèÙiÉ#q`mtGRq³=.\$%9k1PàcÆit@é¿.â 6lM'ë]Æ'CEi2,u`elqdyYÁ-0J9eZ`A2R05jÿlét6%oàã eO`a#h1²èr<½8j<f-lmùO]Zèu~EWÖ`y%ÿÉÁ`w>ðh«Sú`G`=ÿ`Llðk&`-âµiør`~vYl]VshCEx1áø²PÔ/œá²æ`YAóçÙkUi \$Aó{=veK`O`·%œ]jzDÁ`ú`-E4`A+@`úAÓeã00¥`süðZf4A×.lÐ +l`jghçruç``CEÚ`QâB`øüif`Qlâ0%z`·vç×`CùCEg/YBùÄØfku%`d`_ø,×[ó0l`Y<^`-6/rLµf`':u²ü0%ãs`·lò‡Nc²se?]^S- ã@e'p2µ`™`»%M4%ÔÉ7cq`²A`·.ól`F.#*

Attach_File: C:\Users\toto\Desktop\s·N¥ô±z`-n²ÿÇPE.Cry

SEND

Validier

Smtp_Parameters

Server_Smtp	Port
smtp.gmail.com	587

SSL/TSL Encryption

Copy from CryptMachine

CryptMachine X

Message envoyé

OK

Message procédure d'envoi « ok »

Courrier Outlook

Rech. dans les messages e...

+ Nouveau | Répondre | Supprimer | Archiver | Courrier indésirable | Ranger | Déplacer vers | ... | Annuler | Essayer la version bêta

Dossiers

Boîte de réception 17

1 élément sélectionné Décocher toutes les cases

Boîte de réception 17

1 élément sélectionné Décocher toutes les cases

Envoie des resultats de Chiffrement • jTt.ê`øjAe2Zôo0j`x`RlôdnDêµ/jt²f.c¹Uc@²Ùl:0ZasX céu`»=µ œZCEãY4)ô9àYrq%-l,À#aQf²ySZ.þÇi!Wú.*ED²d %on`ôzOðèÙiÉ#q`mtGRq³=.\$%9k1PàcÆit@é¿.â 6lM'ë]Æ'CEi2,u`elqdyYÁ-0J9eZ`A2R05jÿlét6%oàã eO`a#h1²èr<½8j<f-lmùO]Zèu~EWÖ`y%ÿÉÁ`w>ðh«Sú`G`=ÿ`Llðk&`-âµiør`~vYl]VshCEx1áø²PÔ/œá²æ`YAóçÙkUi \$Aó{=veK`O`·%œ]jzDÁ`ú`-E4`A+@`úAÓeã00¥`süðZf4A×.lÐ +l`jghçruç``CEÚ`QâB`øüif`Qlâ0%z`·vç×`CùCEg/YBùÄØfku%`d`_ø,×[ó0l`Y<^`-6/rLµf`':u²ü0%ãs`·lò‡Nc²se?]^S- ã@e'p2µ`™`»%M4%ÔÉ7cq`²A`·.ól`F.# 18:20