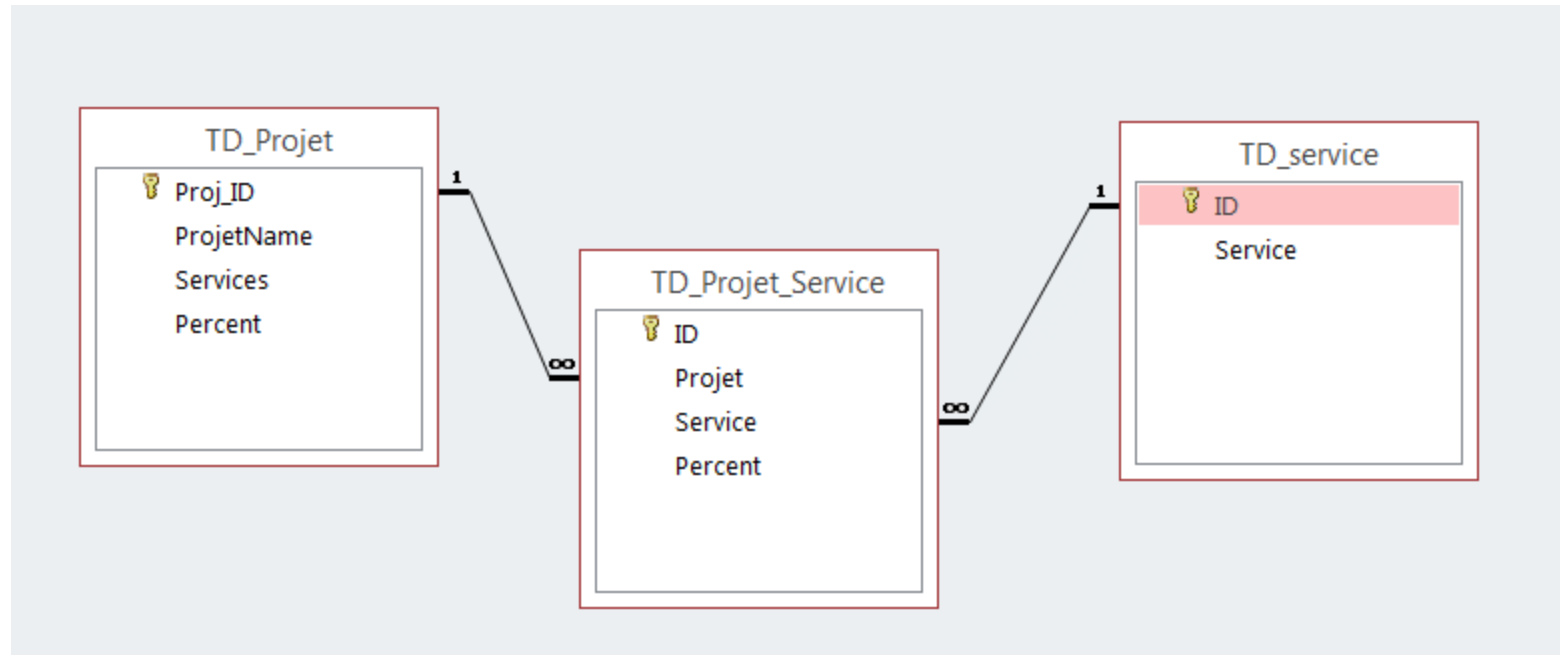


Le modele: des services contribuent a des projets



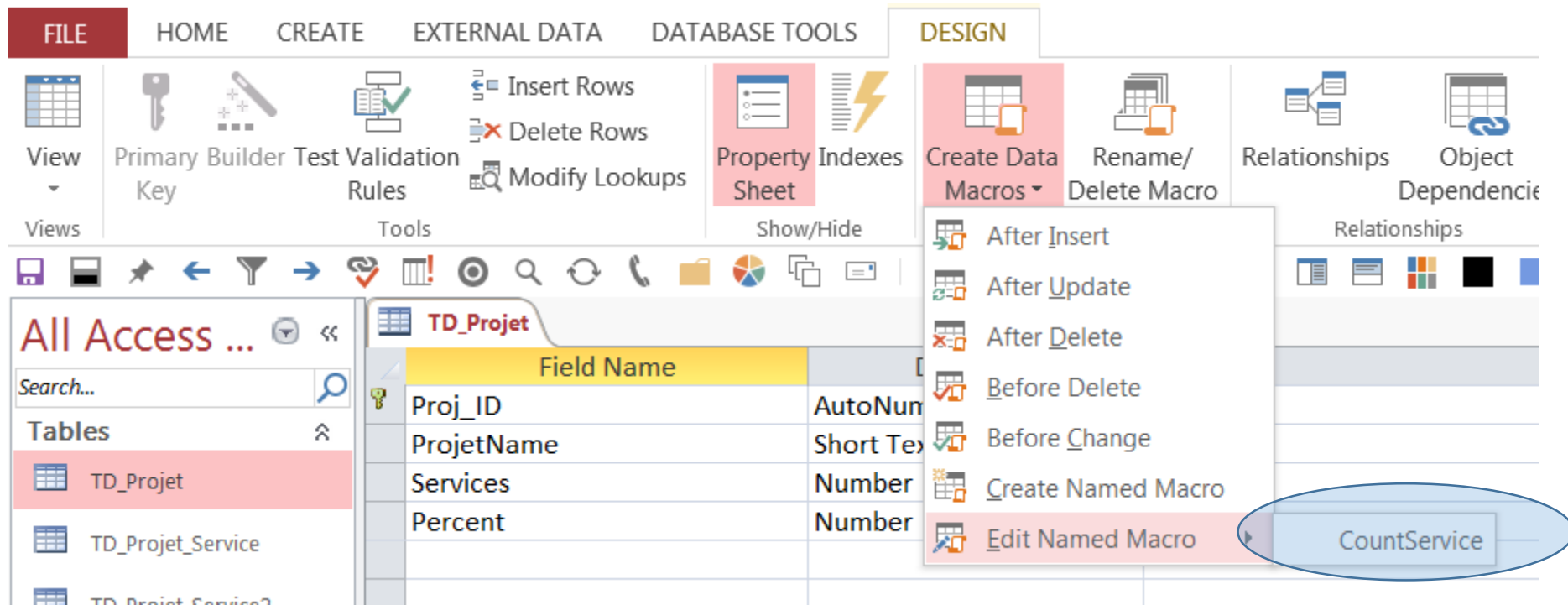
Le besoin

Compter le nombre de services associes a un projet

Sommer la contribution en pourcent des services sur le projet

Proj_ID	ProjetName	Services	Percent	Click to Add
1	Projet 1	3	100	
	ID	Service	Percent	Click to Add
	4	Service 1	10	
	5	service 2	40	
	7	service 7	50	
*	(New)		0	
+	2	Projet 2	1	10
+	3	Projet 3	0	0
*	(New)		0	0

La macro de données de comptage



Detail de la macro de donnees de comptage

Parameters

Name
prmID

Le parametre de la macro= l'ID du projet

```
SetLocalVar (prmCountService, 0)
SetLocalVar (prmCountPercent, 0)

For Each Record In TD_Projet_Service
  Where Condition = [Mysource].[Projet]=[prmID]
  Alias Mysource
  SetLocalVar (prmCountService, [prmCountService]+1)
  SetLocalVar (prmCountPercent, [prmCountPercent]+[Mysource].[Percent])
```

Initialisation des variables locales

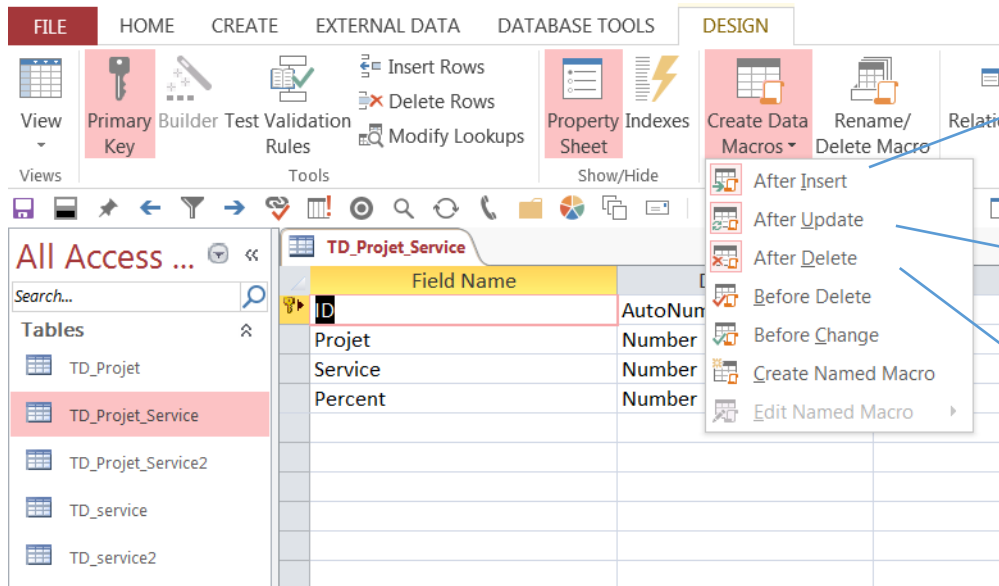
Parcourir la table projet_Service et mettre a jour les variables locales

```
Look Up A Record In TD_Projet
  Where Condition = [MyTarget].[Proj_ID]=[prmID]
  Alias MyTarget

  EditRecord
    Alias MyTarget
    SetField
      Name MyTarget.Services
      Value = [prmcountservice]
    SetField
      Name MyTarget.Percent
      Value = [prmCountPercent]
  End EditRecord
```

Ouvrir la table projet et mettre a jour les champs a partir des variables locales

Les evenements declencheurs de la macro de donnees



TD_Projet_Service TD_Projet_Service : After Insert :

RunDataMacro

Macro Name TD_Projet.CountService

Parameters

prmID = [Projet]

TD_Projet_Service TD_Projet_Service : After Update :

RunDataMacro

Macro Name TD_Projet.CountService

Parameters

prmID = [Projet]

TD_Projet_Service TD_Projet_Service : After Delete :

RunDataMacro

Macro Name TD_Projet.CountService

Parameters

prmID = [Old],[Projet]

Attention a ne pas oublier le [Old] dans un after delete